

T'á Zeya Lı Sí Beba Zedłágh Bets'én Halı-a?

T'á zeya lı sí t'at'ú zedéridı-u, t'at'u zeya lı sí ts'ı behanı bek'eréht'ıs sí, zedéri t'a beba bets'én halı zat'e:

- t'á zeya lı sí lóqtádhel beghay to zeyı zıás beghay to;
- t'á zeya lı sí, lóqtádhel beghay k'ázo húlı zedegha k'áldhër dé;
- t'á zeya lı sí, lóqtádhel beghay k'ázo-u, zedegha k'áldhër xa begháy zelk'énélt'ele dé, betihkui tó t'á yegha k'áldhër sí;
- t'á zeyay lé dü húle sí denı t'á yeba yaıtı sı to zereht'ıs hálı ghár t'á yeba t'ası senıle xazá tó betsánke to bélat'in to;
- t'á dëne zeya lı k'élnı sí to t'á zereht'ıs ghár dëneba t'ası surıłthën xazá to dënek'edareni dëne to;
- t'á zeya lı sí zereht'ıs heltsı ghár to t'á yeba yaıtı xa hémı to; tth'ı
- t'á zeya lı sí, zaté hanını-u, zereht'ıs heltsı ghár t'á yeba yaıtı xa hémı sı.

Zaıı beghá k'úrılıya rılı dé ...

Zedéri HIA húlye sí, zeyı t'at'ú bek'eréht'ıs xa-u, t'at'ú zedéridı-u, t'at'u zeya nelı sí ts'ı nehanı bek'eréht'ıs sí t'á nekaide xa ts'én neghádálana sí t'at'u nehanı naiheltsı-u, t'at'ú nehanı bet'át'ı-u tth'ı t'at'ú yuzáné nehanı net'ı xadúwıle sí, zeyı harelyú zedéri bek'eréht'ıs yé bek'eréht'ıs zat'e, Health Information Act: Notice of Information Collection, Use and Disclosure húlye, zeyı yé.

Zedéri HIA húlye ghár t'a nets'én halı sí zeyı zaıı beghá k'úrılıya rılı dé, zedéri berılkër:

Chief Health Privacy Officer
Department of Health and Social Services
Beyé Yatı: 867-767-9052
Satsán yé dëneba zeret'ıs: hia@gov.nt.ca
Satsán yé hanı net'ı: www.hss.gov.nt.ca

HIA húlye, t'at'u beghár:



Dëne t'at'ú zedéridı-u, t'at'u zeya lı sí bets'ı hanı bek'eréht'ıs sí náltsı-u, bet'át'ı-u, yuzáné net'ı bezı húhdzı dı hálne xadúwıle dé halne xa.

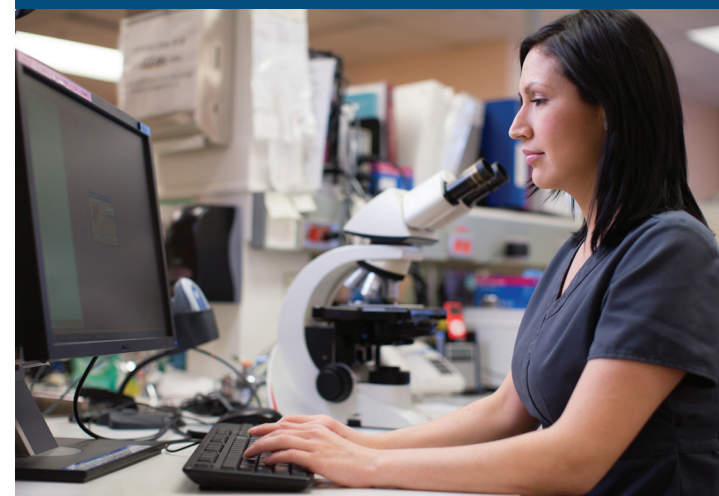


Nekaide xa ts'én t'á neghádálana sí nehanı náltsı -u, t'at'u nehanı t'át'ı-u tth'ı yunáné nehanı net'ı zeyı, háyá y nehanı náltsı xazáıle, t'azuh rélı sí zeyı zuı xazá.

If you would like this information in another official language, contact us at (867) 767-9052, ext. 49045.
Zedéri hanı sí, zedü yatı néth xa hultá sí zeyı t'á nexél hadı xa rılı dé háını, já ts'én yaneıtı (867) 767-9052, ext. 49045

Chipewyan

Health Information Act



T'a Dëne K'áth Zane Xa Bets'édı Sí Zeyër Dëne Behanı Yuzáné Net'ı Ch'á T'at'ú Yek'élnı



Northwest Territories Health and Social Services

July 2015
www.hss.gov.nt.ca

Jadízí nén ts'í níe ts'én k'aldhër t'at'ú zedéridí-u t'at'ú zeya nelí sí ts'í nehani bek'eréht'ís sí naltsí-u, t'at'ú yet'át'í-u, tth'í t'á yeneh'á zax'á sí, zeyí zaté yalmí zat'e. T'at'ú zedéridí-u t'at'ú zeya nelí sí ts'í nehani, zeyí ghá neghár lasí yuzáné z'ágh huli dëne xél hadí xaz'áíle. Hat'e húlí, zaté nezú nekaidhe xa ts'én zeghálada t'á, t'á nekaide xa ts'én neghálana sí t'at'ú zedéridí-u, t'at'ú zeya nelí sí zeyí ghá z'elédái'helmi xa bet'óredhir xa hunidhën dé.

Health Information Act húlye sí, t'at'ú zedéridí-u t'at'ú zeya nelí sí ts'í nehani bek'eréht'ís t'at'ú serelddhën xazá sí zeyí xa yatí néth hez'á zats'edi, zeyí sí nehani zaté nezú bek'áni xél zeyí ghár tth'í t'é nezú nakaide xa ts'én beghálada zat'e.

Zedëri HIA sní sí, zedlát'u nehani hílchu ch'á yalní-a?

Zedëri HIA húlye sí, jadízí nén ts'í níe ts'én k'aldhër ts'í Department of Health and Social Services húlye-u, Health and Social Services Authorities húlye tth'í-u, nádórel'ya-u, tsamba k'é nádórel'ya ts'éní dálí –u, tth'í t'á náidí dëneghá le, hát'í dëne zedëri yatí néth zeyí ghár zeghádálaihena –u zeyí ghár náiheldé xazá.

Zedëri HIA húlye sí, t'at'ú zedéridí-u t'at'ú zeya nelí sí ts'í nehani bek'eréht'ís sí dënets'elé ch'á yalmí, t' Janet'e sí zeyí ereht'ís k'e réht'ís-u, nesí reh't'ís nált'sí ts'í zenéreh't'ís-u, satsán yé nehani bek'eréht'ís –u, dënexél yatí ts'í hani-u, náidí dëne xélye ts'í-u, tth'í t'o nádórel'ya beghá náihya h'le sí, zeyí harelyú hani.

Zedëri HIA húlye sí t'at'ú zedéridí-u t'at'ú zeya nelí sí ts'í nehani bek'eréht'ís sí yuzáne dënets'elé ch'á t'at'ú badí xa bek'oréht'ís zat'e. Zeyí t'at'ú zedéridí-u t'at'ú zeya nelí sí ts'í nehani bek'eréht'ís sí t'at'ú yuzáne dënexél hadí xadúwíle sí, zeyí bek'oréht'ís beghár zeghálada xa. Zedëri t'at'ú nehani bek'oreht'ís sí yuzáne dënexél hadí xadúwíle sí, zeyí zaté beghár zeghálada-u, t'at'í hani z'uh re'á sí, zeyí z'uh ghá dënexél hadí zat'e.

Zedëri t'at'ú badí sí:

- t'á nehani bek'oréht'ís t'at'í xadúwíle héts'edi z'uh yeneh'á xadúwíle;
- satsán yé nehani bek'eréht'ís bek'áni sí zeyí t'at'ú bek'áni-u badí xazá sí zeyí ghár bek'áni;

- t'at'ú zedéridí-u t'at'ú zeya nelí sí ts'í nehani satsán yé bek'eréht'ís sí t'at'ú bek'áni xazá sí zeyí ghár bek'áni-u, tth'í satsán nechílaze bek'e hani nílye xadúwíle sí zeyí k'e nehani nílye dé, zeyí tth'í té nezú badí xazá;
- t'at'ú t'á behani zat'e bek'órej'á sí, zeyí tth'í zedú zalye. Zeyí t'o dëne behani bet'át'í xa dé t'así bek'áuneta dé to t'at'ú beghálada xa suhúlye dé to;
- dëne t'at'ú zedéridí-u t'at'ú zeya lí sí ts'í behani bek'eréht'ís sí zaté nezú bek'áni-u, t'asó'z'í hílchu xazá'ile zeyër t'a bek'áni;
- dëne bets'í hani bek'eréht'ís sí yuzáné het'í dé beghá háadí-u, t'at'ú háj'á sí bek'áuneta-u, tth'í hána de ch'á suhúlye xa.

T'á Dëne Kath ?ane Xa Dëne ts'éní sí, zedláihet'í xazá?

Zedëri HIA húlye sí beghár t'á dëne k'ath ?ane xa dëne ts'éní sí jane xazá:

- t'at'ú zedéridí-u t'at'ú zeya nelí sí ts'í nehani bek'eréht'ís sí t'at'ú nált'sí-u, t'at'ú bet'át'í-u tth'í t'á yeneh'á xadúwíle, zeyí ghá háné'fmi xazá;
- t'at'ú zedéridí-u t'at'ú zeya nelí sí ts'í nehani bek'eréht'ís sí zaté nezú bek'áni-u, yuzáne dëne yez'í ch'á zaté badí xa, zeyí xa yatí thela ghár beghálada xa;
- yuzáne dëne nehani bek'eréht'ís het'í dé, kú dën tth'í-u hánéts'edi xazá;
- nehani bek'eréht'ís sí, zeyí bets'í neba zereht'ís halé ríl'z'á dé t'á bet'sén yaneltí xazá sí hánéts'edi-u, tth'í nehani t'at'ú bek'eréht'ís zeltth'íle dé senanele ríl'z'á dé to, tth'í zedëri HIA húlye beghá rílkër ríl'z'á dé tth'í.

Personal Health Information sní sí zedl'ágh ?ats'edi-a?

Personal health information sní sí, t'at'ú netth'í zedéridí-u, není t'at'í-u, zeyí beghár nén zat'e bek'órej'á zeyí zats'edi. Zeyí sí zedëri xél:

- nets'í health care card hultágh bek'eréht'ís sí;
- k'ath nande xa t'at'ú nets'édí sí zeyí ghá bek'oréht'ís;
- t' Janet'e bek'áuneta t'a húl'z'á sí;
- hani nált'sí sí, beghár nets'édí xadúwíle –u, nezí nít'agh tth'í;
- nání xa zereht'ís halé-u, nání xazá dé, t'at'ú nání

Zedl'ágh T'a Seba Há'z'á-a?

Zedëri HIA húlye beghár t'a neba há'z'á sí, t'at'ú zedéridí-u, t'at'ú zeya nelí sí ts'í hani bek'eréht'ís ghá núdhër dé:

- t'aní't'e nets'í hani nált'sí-u, t'at'ú bet'át'í-u, tth'í t'at'ú zedéridí-u, t'at'ú zeya nelí sí ts'í nehani bek'eréht'ís yuzáne t'at'ú dënexél hadí xadúwíle;
- t'at'ú zedéridí-u, t'at'ú zeya nelí sí ts'í nehani bek'eréht'ís nált'sí-u, t'at'ú bet'át'í-u tth'í yuzáne beghá dexél hadí xadúwíle sí z'le yidhën dé, háíne xadúwíle;
- t'at'ú zedéridí-u, t'at'ú zeya nelí sí ts'í nehani bek'eréht'ís sí, t'at'ú bet'át'í-u, t'at'ú yuzáne dënexél hadí sí beghá nexél hadí xazá;
- t'at'ú zedéridí-u, t'at'ú zeya nelí sí ts'í nehani bek'eréht'ís sí, nén nít'z'á-u, berikér xadúwíle;
- t'at'ú zedéridí-u, t'at'ú zeya nelí sí ts'í nehani bek'eréht'ís sí, t'a bek'oréht'ís sí, zedú zanélye xa rekér xadúwíle;
- t'at'ú zedéridí-u, t'at'ú zeya nelí sí ts'í nehani bek'eréht'ís sí yuzáne z'ágh dëne neba seyerí'thën xadúwíle, hánene ríl'z'á dé.