

Amíi kadule dene ezahılı gha segoléh?

Dene ezahılı gots'eh azhíi t'áh dëdedih síi, amíi kadule zhets'ádadedı spondı la:

- Kiozhıi amíi hono ?óó líuli goghááde gots'eh amíi goghááde k'énet'e;
- Amíi hono ?óó líuli goghááde gots'eh kadule thanë edëgha segoléh;
- kót'ih amíi ezahılı gots'eh hono ?óó líuli meghááde gots'eh kii duye edëgha segoléh ile eníde m'ot'ı kadule zhets'andı.
- dene fanidhe eníde amíi zhegha segojla, amíi azhó zheqé kúé ts'eh k'éh ahsíi nezu agojla,. Godene ile eníde kadule goot'ie chu.
- dene ezahılı ts'andı, amíi azhó ahsíi mets'é ajáa ile eníde amíi gots'ádadendi chu;
- amíi ezahılı sıi dene ts'ádadendi ile eníde amíi sets'aqndi enidhe sıi kadule nets'andı; gots'eh
- Amíi ezahılı, nezu naenidhe le kó kadule edjht'éh k'éh gogha gondie det'éh.

K'endaa ahsíi keodihshá enedhe edë...

K'endaa daqndih t'áh NNGEN nezu nets'eh k'éh amíi dene ezahılı k'egendih sıi, kadule nezu gogha segogeléh gots'eh kii duye gogha segogeléh eníde,at'aa azhíi gots'eh k'éh gondie nıgıt'éh, azhíi t'áh aget'ı gha gots'eh, ezhíi azhó gedehchá gha zqh go?o, Edı la Nezu Gots'endih Gha Edjht'éh Natse q't'é:Daqndih t'áh gondie nats'ehtsi, met'áh ats'ët'ı gots'eh duye dene gondah kats'eh?ı

Edı daqndih t'áh, NNGEN thelá k'endaa keodihshá enedhe eníde ejó gonedéh:

Nezu Gots'endih Gha k'áodhe

Godı Nezu Gots'endih Gha Gots'aohdih Eghalagenda k'é Met'áh gots'é gots'endéh la: 867-767-9052

Satsq ahsíi fı kenandih la: E- mail: hia@gov.nt.ca

Satsq ahsíi fı kenandih la: Website: www.hss.gov.nt.ca

Azhíi edı NNGEN zhıi thelá:



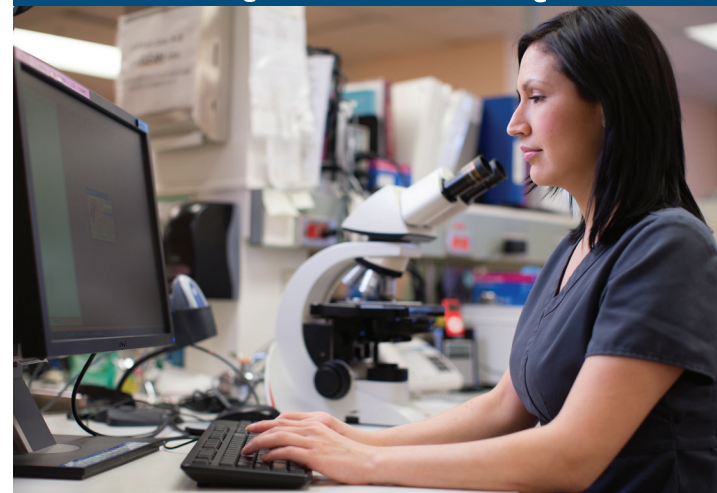
Edı satsq ahsíi fı kenandih k'éh duye gondie kadëkeh eníde duye go-gondie nats'ehtsi, met'áh ats'ët'ı ghale.

If you would like this information in another official language, contact us at (867) 767-9052, ext. 49045.

Ne zhati t'áh keodihshá enedhe eníde, nahéts'é edjhtı (867)767-9052, godı seqë eghalagenda k'é la, 49045

South Slavey

Nezu Gots'endih Gha Edjht'éh Natse



Edı negondie la ejó Nezu Gots'endih ts'eh k'éh meghqındih gha



Góhdli Ndéh ts'eh k'áodhe-ke, ededí gha daondih t'áh ne-edjhtl'éh azhó taqt'é nıgıdhah, zhet'áa get'l, gots'eh eféheh getah goghaenda. Nı gha azhó náidihk'éozhó neghóhdihsó t'áh seę nezı ne-edjhtl'éh ghóh gıhndih gha. Kaqndih kó, seę nezı neghagenda gha gots'eh neghóh gıhndih gha enıde, amıı dene ezhahelı k'éndih sıı, kadule ne- gondie gondaa kadı.

Edı Nezı Gots'endih Gha Edjhtl'éh Natse (NGGEN) la, met'áh azhó amıı náidihk'éozhó ts'agendih sıı, edı ne-edjhtl'éh nezı eféheh geghóhıhndih gha, met'áh nezı nek'égendih gha.

Daqndih t'áh (NGGEN) t'áh seę edjhtl'éh ghóhghıhndih gha?

NGGEN la azhó Góhdli Ndéh ts'eh k'éh Nezı Gots'endih Gha Gots'ahodih; Nezı Gots'endih Gha Gots'ahodih gogha eghalagenda –ke; Náidihk'éozhó thane eghalagıdéh-ke, amıı nezhıı eghalagenda, sıı náidihk'éozhó gogha eghalagenda-ke ; gots'eh náedı goghagendih chu.

NGGEN la azhó ne-edjhtl'éh ghóhghıhndih gha, azhıı la, azhó ne-edjhtl'éh, ne-edjhtl'éhchu, satsó ahsıı tó kenandih k'éh chu ne-gondie thelá, amıı gots'é gonendé, gots'eh daędedhaa neghagenda chu azhó geghóhıhndih gha.

NGGEN la azhó daqndih t'áh ne-edjhtl'éh ghóhghıhndih gha. Met'áh la daondih t'áh azhó ne-edjhtl'éh ts'eh k'éh t'áh eghalagenda gha. Ezhıı la mets'eh?ó ahsıı zhenadáh nıgıchu gha, kaqndih de, kıı dıye ne-gondie egedéh ghaıle gots'eh kıı azhıı gondie genidhe enıde zóh, kadule gedéh.

Azhıı zhenadah ahsıı nıgenchu la:

- amıı kadule go-gondie egedéh
- Satsó ahsıı tó kenandih k'éh zhu ahsıı tó thelá, ezhıı ehdah geghóhıhndih gha
- Azhó ne-edjhtl'éh satsó ahsıı tó kenandih k'éh thelá gots'eh shı-tth'á ts'é gondie łatagedhaa, ezhıı chu geghóhıhndih gha.

- Ne-edjhtl'éh la ahsıı gha genidhe íle enıde nezı gundih ts'eh k'éh negha segogeléh, ezhıı gha edé dıye gonanę nets'eh ahsıı tah goghagenda
- azhó ne-edjhtl'éh kıı thanie ahsıı nıgıdhah gha;
- Amıı neghó gondéh, amıı neghóhıhndih gots'eh daqndih t'áh nets'agendi gha.

Dene ezhahelı k'éndih la, azhıı t'áh gots'agendi gha sqondi?

Edı NGGEN amıı dene ezhahelı k'éndih azhıı dageléh la:

- Daqndih t'áh ne-gondie tegele gots'eh get'áh at'l gha íle enıde azhó ehtéh ts'é kagéh?ı gha enıde azhó nets'é kagedı gha;
- Azhó ne-gondie nadah ahsıı nıgıdhah gha gots'eh daqndih t'áh mets'édéh gha chu azhó segogeléh gha;
- Amıı ne-gondie gondah kadı enıde nets'é kagedı gha
- Edjhtl'éh méht'é nedhe íle enıde ne-edjhtl'éh kıı nezı datl'éh le gots'eh gulı enaołéh enedhe, íle kıı NGGEN gots'eh k'éh dagoıke enedhe; gots'eh amıı gonedéh gha enedhe, ezhıı chu kadule nendah kagedı.
- Azhó nezı gots'endih ts'eh k'éh edjhtl'éh eféndah agedı enıde met'áh daqndih t'áh goghóghıhndih nezu keogedıhshó gha.

Edı nezı gots'endih ts'eh k'éh seę edhtl'éh, azhıı seę metah datl'éh sqondi?

Edı Ne- edjhtl'éh la nezı gots'endih ts'eh k'éh la azhó daqndih deđıdih gots'eh daqndih t'áh netthı zıh deđıdih, ezhıı ghááde danet'é nezı negogedıhshó. Azhıı metáh thelá la:

- Nezu gots'endih edjhtl'éh mek'éh ets'édéh tá datl'éh;

- ındee dezóá nelı ts'eh náedık'éozhó neghagında ts'eh edjhtl'éh;
- azhıı t'áh neghagıda sıı me-gondie chu metáh thelá;
- azhıı gondie nagéhtsı gots'eh daqndih t'áh zheıts'eh k'éh t'áh ındaa gogha nezı nıgogıah gots'eh met'áh chu edégha segots'é léh.
- Godı seę kúé nehzhıh nats'édéh gha go-edjhtl'éh nats'endih gots'eh godı ts'é chu gots'ats'ehndih metáh thelá.

Azhıı edjhtl'éh natse sıı segha thelá sqondi?

Edı NGGEN met'áh la, ne-edjhtl'éh nezı gedehchá gha go?o:

- Ne- gondie danet'é nagıhtsı enedhe, azhıı eféheh fendah agedı gots'eh azhıı gondie t'áh aget'l chu;
- azhıı nendah agıdı enedhe kadule ezhıı gha chu edjhtl'éh negha segeléh, íle enıde kadule ne-gondie t'áh aget'l.
- Ne-edjhtl'éh tah goghagendah gots'eh zhet'áh aget'l gha enıde nets'é kagedı gha zóh go?o;
- Edéghóh ahsıı keodıhshá enedhé enıde kadule nets'é kagedı;
- Ne-edjhtl'éh nezı negha datl'éh le enıde kadule gulı aneleh; gots'eh
- Kadule dene gulı ne-edjhtl'éh ts'eh k'éh negha kagondéh.